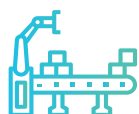


Batteries lithium-ion conçues et assemblées
en France

SYSTÈME BATTERIE MODULAIRE HYBRID 48-4 FLOW



- ✓ Lithium-ion Type : NMC (Lithium Nickel Manganese Cobalt Oxyde)
- ✓ SÉCURITÉ : Pas de propagation d'emballement thermique
- ✓ Sérialisable jusqu'à 1000 V
- ✓ DURÉE DE VIE : Homogénéité de la température du module et efficacité de l'extraction des calories
- ✓ IP 68
- ✓ PERFORMANCE : Meilleur refroidissement qu'une batterie à plaque froide
- ✓ 48 V



 battery

GRUPE GCK

SYSTÈME BATTERIE MODULAIRE HYBRID 48-4 FLOW

SPÉCIFICATIONS

Composition	14S16P
Capacité nominale	72 Ah
Densité énergétique	127 Wh/kg
Énergie	3.63 kWh
Courant de charge	Nom : 72 A Max : 216 A Peak : 300 A (2s)
Courant de décharge	Max : 300 A Peak : 500 A (10s)
Tension nominale	50,4 V
Plage de tension	35 V ↔ 58,8 V
Plage de température ambiante d'utilisation	Charge 0° ↔ 60° C Décharge -40° ↔ 60° C
Plage de température de fonctionnement des cellules	Charge 0° ↔ 70° C Décharge -40° ↔ 80° C
Température de stockage	-20° ↔ 25° C
Nombre minimum de cycles (@ T = 25° C) @ 100% DOD avec 80% SOH restant @ 90 % DOD avec 90% SOH restant	1500 cycles 3000 cycles

INFORMATIONS

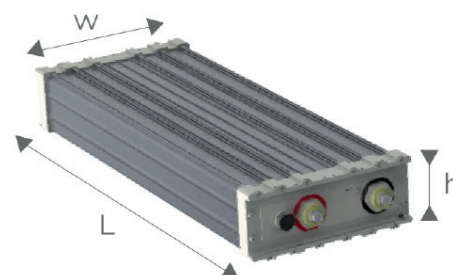
- Module à immersion avec carte électronique pour la mesure et l'équilibrage de la tension, de la température et de la charge
- BMS externe avec fonctions de gestion de la batterie

Certifications	CE-UN 38.3 - IEC 62619
Étanchéité	IP 68
Communication	CANBUS
Utilisation en parallèle	Auto-adressage Configuration Maître / Esclave



DIMENSIONS

Longueur L	690 mm
Largeur w	255 mm
Hauteur h	100 mm
Poids	28,5 kg



1 bis, rue Pierre Boulanger
63370 Lempdes
www.gck-battery.com

 **battery**
GROUPE GCK

+ 33 4 15 98 01 38
contact@gck-battery.com